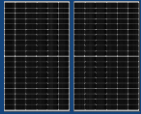
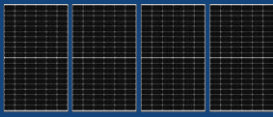


BB MOUNTING SUN MONTAGESYSTEM STEILDACH / ZIEGEL



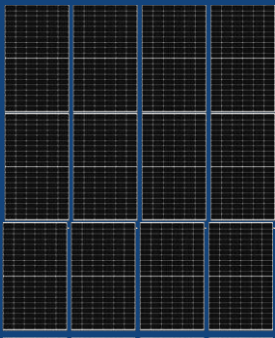
2ER-SET

SET-ARTIKELNUMMER: 980 000 03



4ER-SET

SET-ARTIKELNUMMER: 980 000 02



12ER-SET

SET-ARTIKELNUMMER: 980 000 01



HAUPTKOMPONENTEN SCHRÄGDACH/ZIEGEL

**98120020 DACHHAKEN MIT
HALTEKLAMMER**



ETA-10/0369



98130005 TRAGSCHIENE 2.500



**9813000 ENDKAPPE
TRAGESCHIENE**



98130003 MITTELKLEMME



98130002 ENDKLEMME

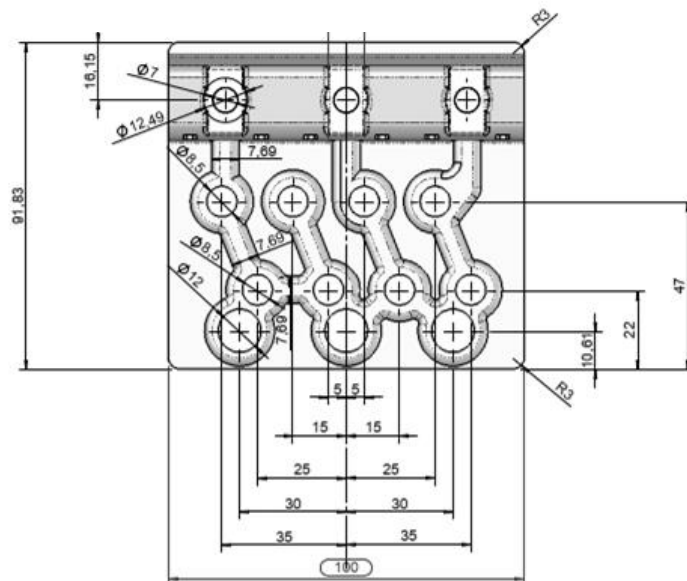
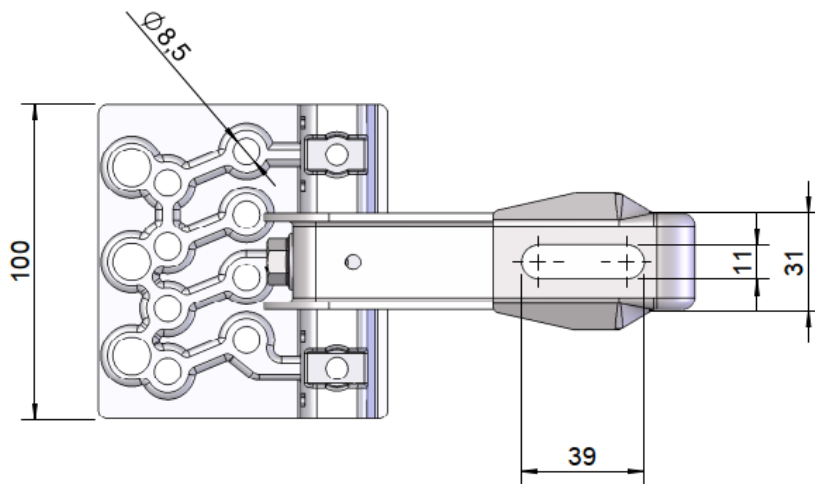
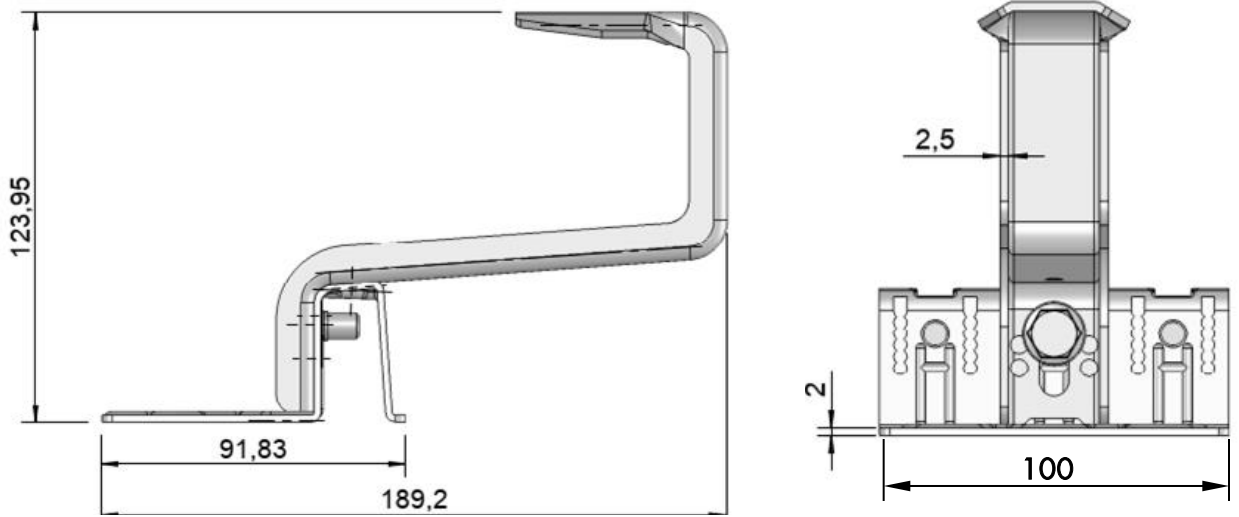
DACHHAKEN MIT HALTEKLAMMER (98120020)



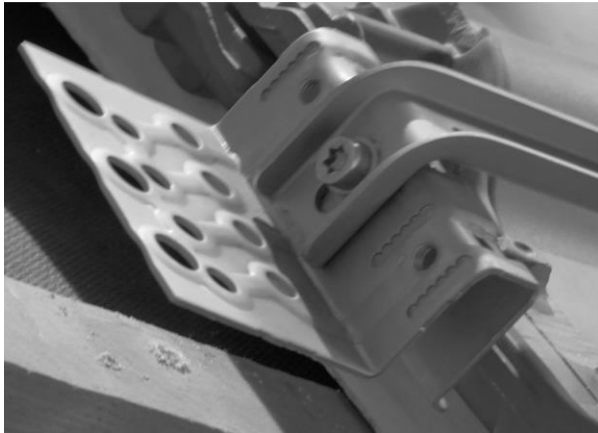
ETA-10/0369

- Dachhaken aus 2,5 und Fußplatte aus 2,0 mm hochfestem Qualitätsstahl
- Hohe Stabilität und zugleich geringes Gewicht durch spezielle Materialumformung
- Stufenweise höhenverstellbar über die Fußplatte
- Sichere und formschlüssige Höhenverstellung durch Rastung
- Zusätzliche Absicherung durch Gewindestift möglich (bei Grundposition nicht nötig)
- Halteklammer für bestmögliche Schienenmontage von oben





Dachhaken mit Halteklammer (98120020)



Dachhaken positionieren und nach Bedarf horizontale und vertikale Positionierung des Dachhakens auf der Trägerplatte verändern (25 Nm).



Den Ziegel nach abgeschlossener Positionierung ausklinken.

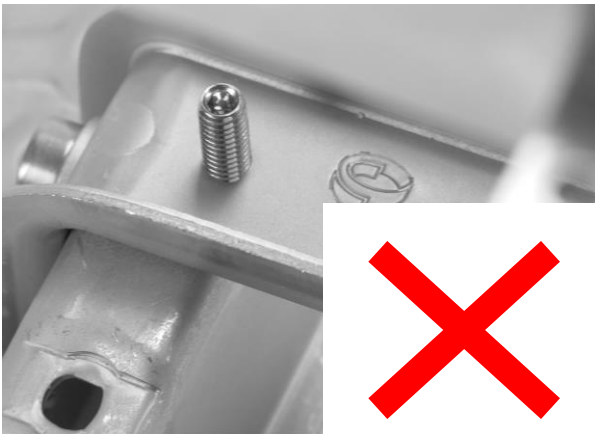


Den Dachhaken mit zwei Tellerkopfschrauben 8 x 100 (Artikel 3001240) befestigen. Es ist darauf zu achten, dass die Fußplatte formschlüssig aufliegt.

Dachhaken mit Halteklammer (98120020)



Die mitgelieferte Madenschraube dient als Stabilisierung, wenn der Dachhaken höher positioniert wird.



In der untersten Stellung darf die Madenschraube nicht verwendet werden. Ansonsten kann ein Ziegelbruch entstehen, da der Ziegel auf der Madenschraube aufliegt.

TRAGSCHIENE 2.500MM (98130005)

- Montage der Schiene auf den Dachhaken (98120020) ist mit Hilfe der Halteklammer von oben möglich.
- Kabelführung innerhalb der Schiene möglich.
- Länge Trageschiene für 2er- Set:
 - 2.500 mm
- Langlöcher bieten maximale Flexibilität für zusätzliche Anbauteile.



TRAGSCHIENE 2.500 MM

(98130005)



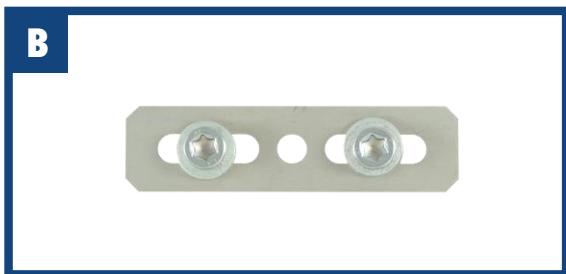
Die Montagewise wird direkt auf die bereits befestigte Halteklammer montiert.



Die Montage erfolgt von oben über die mitgelieferte Zylinderkopfschraube und Sperrkantscheibe.



Die Schraube muss mit 25 Nm angezogen werden, um einen sicheren Halt zu gewährleisten.



STOSSVERBINDER (98130008)

- mittels der mitgelieferten Stoßverbinder (im 4-er und 12-er Set enthalten) können die Trageschienen miteinander verbunden werden.
- Länge der Trageschienen:
 - 2.500 mm
- Langlöcher dienen zur Aufnahme und Befestigung der Stoßverbinder mittels den entsprechenden Schrauben.

ENDKAPPEN (9813000)



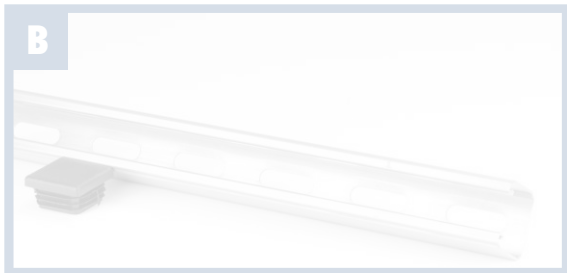
Die Endkappen mit den geriffelten Enden zur Trageschiene drehen



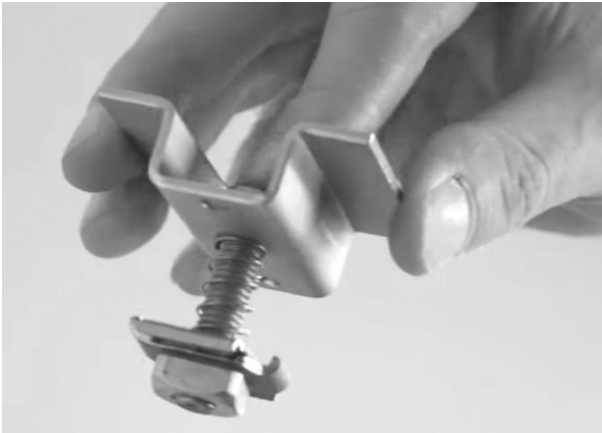
Die Endkappe an den Enden der Trageschiene ansetzen und entsprechend einpressen.

MITTEL- UND ENDKLEMME (98130003 UND 98130002)

- Einfache und schnelle Montage
- Hohe Stabilität
- Integrierte Losdrehicherung durch 3° Flügelneigung. Formschlüssig nach Festdrehen der Schraube.



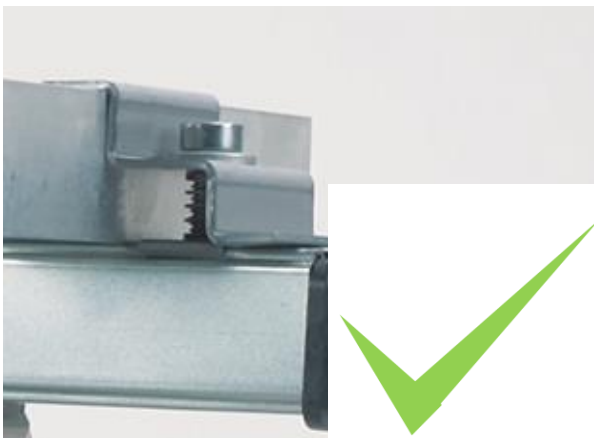
MITTEL- UND ENDKLEMME (98130003 UND 98130002)



Die Klemme von oben durch die Schienenöffnung stecken und dabei die Schraube mit dem Finger fixieren.



Drehung der Schraube um 90° im Uhrzeigersinn, führt zu Positionierung der Schienenmutter, sodass die Klemme in der Schiene fixiert ist.



Klemme an die gewünschte Position verschieben und die Zylinderschraube mit 25 Nm anziehen. Die Klemmen liegen dann formschlüssig auf dem Modulrahmen auf.



SIE HABEN FRAGEN?

BB Stanz- und Umformtechnik GmbH
Nordhäuser Straße 44
06536 Berga

☎ +49 (0) 34651 2988-0
✉ info@bb-berga.de



Download Montageanweisung

